



SOLUCIÓN Y PROTECCION MINERA S.A.S.



VENTA DE ELEMENTOS DE PROTECCIÓN PERSONAL



COMPROMISO ASEGURADO



ALTAMENTE CALIFICADOS



3122465960



@solucionyproteccion



QUIENES SOMOS

EN SOLUCIÓN Y PROTECCIÓN
MINERA S.A.S., NOS
DEDICAMOS A OFRECER
SOLUCIONES INTEGRALES EN
SEGURIDAD INDUSTRIAL, CON
UN ENFOQUE ESPECIALIZADO
EN LA MINERÍA.

NUESTROS ALIADOS

3M



STEELPRO
SAFETY

AIR® Ansell



VOLTA

CAZADO DE USO PROFESIONAL



INSAFE

RAM

LASÓN

DUNLOP
PROTECTIVE FOOTWEAR

robusta
SCIENTIFIC FOOTWEAR

CRIVANO

MUNDO NAUTICO
Tu seguridad, nuestra convicción.

JACKSON
SAFETY

BOSEGA
Soluciones para la vida

DELTA PLUS



PROTECCIÓN OCULAR

**Tus ojos son tu herramienta más preciada.
Dales la protección que merecen.**

Clear view™

Look clásico con protección contra los rayos infrarrojos (IR) hasta tono 5 Se ajustan a la mayoría de los lentes graduados Protección lateral ventilada integral



Lentes de malla™

Lente Acero inoxidable de malla de alambre Protecciones laterales Policarbonato Deslizables Puente nasal Nylon Universal, integrado al armazón



Blockz™

Una sola pieza, curvatura base 10.5 (protección lateral y a la ceja) La protección más completa en su género Insertos suaves en patillas y puente nasal



Cooper™

- Sus materiales suaves de fabricación, proporcionan comodidad de uso durante de la jornada de trabajo
 - Ventilación indirecta para mantener fresco al usuario
- Protección contra líquidos y polvos



NOTA: Cualquiera de los modelos Cooper incluye banda elástica y pastillas ajustables

Monogafa ZEX Clara AF

Marco elaborado en TPR siliconado color amarillo/negro
Lente color claro para actividades internas o espacios cerrados
Diseño ergonómico y aerodinámico
Ópticamente corregido



LENTE DE MALLA RIGEL

Lente en malla en acero
Marco de Policarbonato color negro resistente a impactos ignición y corrosión
Diseño envolvente para visión panorámica
Banda elástica regulable para sujeción segura



Lente TOP GUN sin AF Claro

Lente de policarbonato claro para actividades internas
corregido ópticamente
Amplio cubrimiento lateral
Diseño ergonómico
Marco en PVC color rojo/blanco/azul



Lente SPY AF claro

Lente en policarbonato claro para actividades internas
Corregido ópticamente
Con tratamiento anti empañante y anti rayadura
Diseño liviano y deportivo



SOLUCIÓN Y PROTECCIÓN

PROTECCIÓN DE LA CABEZA

UN SEGUNDO BASTA PARA CAMBIARLO TODO:
USAR CASCO PUEDE SER LA DIFERENCIA ENTRE
REGRESAR A CASA O NO HACERLO.



Cascos V-Gard®

Consisten en una estructura de polietileno (concha) y un sistema de suspensión que juntos crean un sistema de protección a la cabeza. Diseñados para proveer protección contra impactos superiores y penetración a la cabeza.



Cascos V-Gard (con Portalámpara y Portacable)

Son ampliamente utilizados en el sector minero, los cascos V-Gard tipo cachucha están equipados con portalámparas y portacables para colocar la lámpara del minero



Cascos V-Gard de Ala Completa (con Portalámpara y Portacable)

Son ampliamente utilizados en el sector minero, los cascos V-Gard ala completa están equipados con portalámparas y portacables para colocar la lámpara del minero.



Casco V-Gard H1

Casco de seguridad diseñado para escalar torres, actividades forestales, rescates y espacios confinados. El casco de seguridad V-Gard® H1 ofrece una comodidad excepcional y facilidad de uso, con un diseño elegante de bajo perfil.



Casco Eco Cremallera

Casco fabricado en Polietileno de alta densidad
Liviano y resistente a golpes - rayaduras y radiación UV
Suspensión en poliuretano de 4 puntos
Ajuste tipo Cremallera Corrediza
Cabezal con banda anti-sudor
Cuatro puntos de sujeción para barbuquejo



Colores disponibles:



Casco Luminer Capitán

Casco fabricado en ABS
Visera tipo Capitán
Sistema Portalámpara inyectado
Clip plástico en ala posterior para sujeción de cable de la lámpara
Arnés en Nylon de 4 puntos de apoyo
Tafilete tipo Ratchet y banda antisudor
Cuatro puntos de sujeción para barbuquejo
Tipo I Dieléctrico Clase E
Certificación ANSI Z89.1 Tipo I - Clase E



Casco Luminer Ala

Dieléctrico - conducción eléctrica hasta 30kV.
Fabricado en polietileno de alta resistencia a golpes verticales.
Visera que brinda protección a exposición UV y lluvia cubriendo orejas y nuca.
Graduación tipo ratchet y banda anti sudor.
Clip de sujeción para cable en la parte posterior.
Sistema porta lámpara inyectado sin partes metálicas.



Colores disponibles:



Casco OMEGA MINERO

El Casco Omega minero es un elemento de protección para la cabeza, tipo I, diseñados para reducir la fuerza de impacto en la parte superior del casquete o ápice del casco, y clase C, el cual posee canal para evacuación de líquidos, maneja tafilete ó apoyos en nylon - polipropileno,



Casco BUNKER

El Casco Bunker es un elemento de protección para la cabeza para trabajos en alturas tipo I, diseñados para reducir la fuerza de impacto en la parte superior del casquete o ápice del casco, y clase E; liviano y dieléctrico,



Casco IMPERIO

El Casco Imperio es un elemento de protección para la cabeza para trabajos en alturas tipo I, diseñados para reducir la fuerza de impacto en la parte superior del casquete o ápice del casco, y clase E; liviano y dieléctrico, el cual posee ala enteriza para protección solar, ideal para trabajos donde el usuario este expuesto a la luz solar directa o zonas muy lluviosas,



Casco ZENIT TIPO II

El casco Zenit es un elemento de protección para trabajos en alturas; liviano, dieléctrico, diseñado bajo los lineamientos de la protección industrial para la cabeza establecidos por la norma ANSI/ISEA Z89.1:2014 para CASCO TIPO II. Para resistir impactos en la parte superior





KL8M



KL5M



KL6M



KL7M



KL4M

A pair of yellow earmuffs with black padding and a silver metal frame is resting on a pile of large, rough, brown rocks. The earmuffs are positioned centrally, with one cup facing forward and the other slightly behind it. The background is a soft-focus view of more rocks, creating a rugged, industrial setting.

PROTECCIÓN AUDITIVA

"Proteger tus oídos hoy es cuidar tu salud para siempre. Usa tapaoídos y escucha el futuro sin límites."





Diademas pasivas de protección auditiva Orejeras left/RIGHT

Las orejeras left/RIGHT de MSA presentan copas diseñadas específicamente para la oreja derecha y la izquierda que se ajustan a todo tipo de orejas, y ofrecen mayor protección y confort. El avanzado diseño de la diadema sigue las curvas de la cabeza para ofrecer un ajuste cómodo y estable, alineando las orejeras con el ángulo de las orejas.

Orejeras de posición múltiple y Economuff

Las orejeras de posición múltiple y Economuff (NRR 20), diseñadas para ambientes ruidosos, son económicas y eficaces. Las orejeras de posición múltiple llevan una cinta de soporte que permite seleccionar la posición, ya sea sobre la cabeza (NRR 24), detrás de la cabeza (NRR 23) o bajo el mentón (NRR 23).



Protección auditiva para cachuchas

Probada y certificada por la norma ANSI S3.19-1974, CSA Class A and EN352-3. Nota: Los rangos de atenuación de sonido para los modelos montados en cachucha listados en la parte inferior, corresponden únicamente a los cascos V-Gard talla Estándar.



Fono HV Adaptable

Alta resistencia al impacto y choques contra materiales fijos.

Peso ultraliviano y ergonómico.

Pestaña universal a Slot de casco.

Ajuste vertical de las copas.



Protector Auditivo Tipo Tapón

Protector auditivo tipo inserción

Fabricados en TPR color azul.

Tres membranas para sello y atenuación reutilizables.

Cordón de seguridad.

Fono CM 501

Se adapta a Slot universal de cascos

Copas amarillas plásticas resistentes

Permite graduación de las copas

Permite adaptar protección facial de Steelpro



Fono Samurai


Diadema plástica ergonómica

Copas plásticas con almohadilla para sello

Fabricado sin partes metálicas

Copas graduables de forma vertical

Copa graduable con rotación 360°



PROTECCIÓN RESPIRATORIA

La mascarilla no es solo una herramienta, es tu escudo contra el polvo y los riesgos invisibles. Protégete hoy para respirar salud mañana."

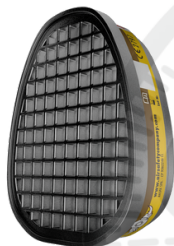


MASCARILLA AIR S950

Mascarilla con sello facial de silicona, arnés ajustable, válvula MAX FLOW y de fácil mantenimiento. Disponible en 3 tamaños: pequeño S950S, mediano S950M y grande S950L.



FILTROS



Químico



Mixto



Partículas

ACCESORIOS



AIR RPF1 RETENEDOR



AIR A200 ADAPTADOR



Porta respirador

Respirador media cara

Las aplicaciones recomendadas incluyen reducción de emisiones, pintura, soldadura, manipulación de productos químicos, construcción, servicios públicos, minería, industria farmacéutica, fundición y más.



Secure Click™ de 3M™

Dos cartuchos de flujo doble en cada respirador se combinan para crear los primeros sistemas de cartuchos de flujo cuádruple del mundo con cuatro vías de flujo de aire que brindan comodidad y facilidad para respirar.



OTROS



Filtro de partículas 3M™



Serie 8000 Cup



Máscara 3M™ Scott™ Vision C5

PROTECCIÓN DE MANOS

Tus manos te permiten construir, crear y cuidar. Dales la protección que merecen.



Guantes resistente a productos químicos

Diseñados para entornos específicos (laboratorios, industria petroquímica)



Solvex 37-185



Alphatec 58-735



Alphatec 53-001



Alphatec 23-200

Guantes y manguitos resistentes a los cortes

Los guantes y manguitos resistentes a los cortes están diseñados para proteger las manos y los brazos de lesiones provocadas por herramientas afiladas, bordes filosos y objetos punzantes. Aquí tienes las principales características.



HyFlex® 11-581



HyFlex® 11-591



EDGE® 48-929



RINGERS® R664

Guantes resistentes a los impactos

Minería, petróleo y gas, construcción, fabricación pesada y manipulación de herramientas o maquinaria que implican riesgos de golpes.



RINGERS® R065



RINGERS® R169



EDGE® 48-905



RINGERS® R327

Guantes Desechables

Diseñados para soportar entornos demandantes, ofreciendo larga vida útil incluso en aplicaciones extremas.



TouchNTuff® 92-600



MICROFLEX® 93-260



MICROFLEX® 94-242



ELEMENTOS DE PROTECCIÓN CONTRA CAÍDA

SOLUCIÓN Y PROTECCIÓN MINERA S.A.S



3122465960

ARNÉS



4 Argollas cruzado dieléctrico



4 Argollas cruzado



Cruzado 4 argollas con fajas



4 Argollas en H



3 Argollas en H



Arnes para encuellar



4 argolla con mariposa Fro



BOTAS DE SEGURIDAD



WELDER

DISPONIBLE EN
RUBBER Y ACORAZADA

Colores: ●

Material:

Calzado de Seguridad Tipo Soldador. Este calzado cuenta con una capellada de cuero semigraso, diseñada con acabados de alto cubrimiento y resistencia, ideal para su uso en procesos de manufactura industrial. Su suela de poliuretano bidensidad es antideslizante, resistente a hidrocarburos y a la abrasión. Además, incluye una puntera anatómica que protege los dedos del pie del usuario contra impactos y compresión.



ABSORCIÓN DE IMPACTO



ANTI DESLIZANTE



LIVIANA



PUNTERA DE COMPOSITE

TALLAS	ALTURA	PESO	EMPAQUE
35 - 46	31cm	1356 g ±15 <small>(promedio en talla 41)</small>	10Pares

SOLVER PRO

DISPONIBLE EN
RUBBER Y ACORAZADA

Colores: ● ●

Material:

Calzado de Seguridad para personal administrativo. Su capellada fabricada en cuero encerado recubierto con una capa aceitosa o cerosa y con suela en poliuretano bidensidad, antideslizante; resistente a hidrocarburos y a la abrasión, con puntera anatómica diseñada para proteger los dedos del pie del usuario de impactos y compresión.



ABSORCIÓN DE IMPACTO



DIELECTRICO



ANTI DESLIZANTE

TALLAS	ALTURA	PESO	EMPAQUE
35 - 46	13 cm	1094 g ±15 <small>(promedio en talla 41)</small>	16 Pares



LIVIANA



PUNTERA DE COMPOSITE





WARRIOR LIGHT

Colores: ● ●

Material:

Con una capellada fabricada en micropiel y una suela de poliuretano bidensidad, antideslizante y resistente a hidrocarburos y a la abrasión. Además, incluye una puntera anatómica diseñada para proteger los dedos del pie del usuario contra impactos y compresión.



ABSORCIÓN DE IMPACTO



DIELECTRICO



ANTI DESLIZANTE



LIVIANA



PUNTERA DE COMPOSITE

TALLAS
35 - 46

ALTURA
16,5 cm

PESO
918 g ±15
(promedio en talla 41)

EMPAQUE
16 Pares

ROGER

Colores: ●

Material:

Su diseño ergonómico de calidad garantiza confort y flexibilidad a las exigencias físicas capaz de responder a las demandas de la vida laboral manteniendo el buen estado de los pies, para evitar accidentes laborales y ayudar a efectuar un trabajo eficiente. Su capellada fabricada en micropiel y textil. Con suela en poliuretano bidensidad, antideslizante; resistente a hidrocarburos y a la abrasión. Con puntera anatómica diseñada para proteger los dedos del pie del usuario de impactos y compresión.



ABSORCIÓN DE IMPACTO



LIVIANA



ANTI DESLIZANTE



PUNTERA DE COMPOSITE

TALLAS
35 - 46

ALTURA
24 cm

PESO
1140g ±15
(promedio en talla 41)

EMPAQUE
10Pares





RANGER

iLOCK
SYSTEM

Colores: ●

Material:

Calzado de Seguridad diseñado para motorizados, sin embargo, por su versatilidad también aplica a personal en el área de seguridad y rescate. Su capellada fabricada en cuero y textil, con suela en bimaterral, antideslizante y puntera anatómica diseñada para proteger los dedos del pie del usuario de impactos y compresión.



PUNTERA DE COMPOSITE



LIVIANA



ANTI DESLIZANTE



ABSORCIÓN DE IMPACTO

TALLAS

36 - 46

ALTURA

31 cm

PESO

1356 g ±15
(promedio en talla 41)

EMPAQUE

10Pares

PETROL

DISPONIBLE EN
RUBBER Y ACORAZADA

Colores: ●

Material:

Fabricado en cuero tratado para mantener una flexibilidad óptima y evitar que se vuelva quebradizo, lo que prolonga su vida útil. Este calzado ofrece alta resistencia al agua y al desgaste, además de ser transpirable, antialérgico y cómodo, lo que lo convierte en la opción perfecta para el uso diario en la industria.



ABSORCIÓN DE IMPACTO



ANTI DESLIZANTE



LIVIANA



PUNTERA DE COMPOSITE

TALLAS

35 - 46

ALTURA

31cm

PESO

1293 g ±15
(promedio en talla 41)

EMPAQUE

10Pares



GUERRERA

HIDROCARBUROS METATARSAL

Colores: Amarillo - Azul con RH

Material:

Botas de PVC con RH, 100% impermeables y cuentan con protección metatarsal de alta resistencia a hidrocarburos, derivados del petróleo, pinturas, solventes, grasas, químicos y acelerantes minerales. Además, inhiben la proliferación de hongos y bacterias, y su puntera de protección está certificada según la norma ISO 22568-1. Son resistentes al choque eléctrico, cumpliendo con la norma ASTM F 2413, y presentan un diseño de suela de labrado profundo autolimpiante y resistente al deslizamiento, ofreciendo seguridad, higiene y salud a los trabajadores. Su suela incorpora la tecnología Shock Absorber, un eficiente sistema de absorción de impactos al caminar que proporciona un mayor amortiguamiento.



CONSTRUCCIÓN



MINERIA



PETROQUIMICA



GUERRERA HIDROCARBUROS METATARSAL ACORAZADA

Puntera

Puntera de seguridad en acero

Plantilla Antiperforante

Plantilla de seguridad anti perforante en acero templado norma ISO 22568- 3. Brindando mayor protección frente a riesgos de accidentalidad por lesiones con objetos corto punzantes.

Peso

TALLAS
35 - 45

ALTURA
35 cm

PESO
2456 g ±15
(promedio en talla 41)

EMPAQUE
12 Pares



GUERRERA HIDROCARBUROS METATARSAL SEGURIDAD

Puntera

Puntera de seguridad en acero norma ISO 22568- 1 Resistencia al impacto 200 J, resistencia a la compresión 15 Kn.

SOLUCIÓN Y PROTECCIÓN MINERA S.A.S



3122465960

GUERRERA

HIDROCARBUROS

Colores: Amarillo - Azul con RH

Material:

Botas de PVC, 100% impermeables, Inhibe la proliferación de hongos y bacterias. Suela con tecnología Shock Absorber, eficiente sistema de absorción de impacto al caminar y que por lo tanto tiene un mayor amortiguamiento. Forro interno de poliéster que permite disfrutar de gran frescura, suavidad e higiene.



TALLAS	ALTURA	PESO	EMPAQUE
35 - 45	35 cm	1766 g \pm 15 <small>(promedio en talla 41)</small>	12 Pares



GUERRERA
HIDROCARBUROS ACORAZADA

Puntera

Puntera de seguridad en acero

Plantilla Antiperforante

Plantilla de seguridad anti perforante en acero templado norma ISO 22568- 3. Brindando mayor protección frente a riesgos de accidentalidad por lesiones con objetos corto punzantes.

Peso

2116 \pm 15

(promedio en talla 41)



GUERRERA
HIDROCARBUROS SEGURIDAD

Puntera

Puntera de seguridad en acero norma ISO 22568- 1 Resistencia al impacto 200 J, resistencia a la compresión 15 Kn.

Peso

1992 \pm 15

(promedio en talla 41)



GUERRERA

ÁCIDOS GRASOS FULL

Colores: Blanco Unicolor

Material:

Botas de PVC con RH: 100% impermeables y de alta resistencia, diseñadas para proteger en entornos exigentes. Resisten ácidos grasos, sangre, grasas animales, vegetales y detergentes, además de ser resistentes a cambios de temperatura. Inhiben la proliferación de hongos y bacterias, y cuentan con una puntera de protección certificada bajo la norma ISO 22568-1. Su suela presenta un diseño de labrado profundo, autolimpiante y antideslizante, ofreciendo máxima seguridad, higiene y salud a los trabajadores. La suela incorpora tecnología Shock Absorber, un eficiente sistema de absorción de impactos al caminar, proporcionando un mayor amortiguamiento y confort.



ALIMENTOS

TALLAS
35 - 45

ALTURA
35 cm

PESO
1782 g ±15
(promedio en talla 41)

EMPAQUE
12 Pares



GUERRERA ACIDOS GRASOS **SEGURIDAD**

Puntera

Puntera de seguridad en acero norma ISO 22568- 1 Resistencia al impacto 200 J, resistencia a la compresión 15 Kn.

Peso

1950 ±15
(promedio en talla 41)





GUERRERA

AGUA

DISPONIBLE EN
ACORAZADA



GUERRERA

AGUA **SEGURIDAD**

Puntera

Puntera de seguridad en acero norma ISO 22568- 1 Resistencia al impacto 200 J, resistencia a la compresión 15 Kn.

Peso

2056 ±15
(promedio en talla 41)



INDUSTRIAS



CONSTRUCCIÓN



AGRICULTURA

Colores: Negro - crepe

Material:

Botas de PVC, 100% impermeables, de alta resistencia, Inhibe la proliferación de hongos y bacterias cuentan con una puntera de protección certificada bajo la norma ISO 22568-1. Suela con tecnología Shock Absorber eficiente sistema de absorción de impacto al caminar y que por lo tanto tiene un mayor amortiguamiento.



GUERRERA

AGUA **ACORAZADA**

Puntera

Puntera de seguridad en acero

Plantilla Antiperforante

Plantilla de seguridad anti perforante en acero templado norma ISO 22568- 3. Brindando mayor protección frente a riesgos de accidentalidad por lesiones con objetos corto punzantes.

TALLAS

35 - 45

ALTURA

35 cm

PESO

1808 g ±15
(promedio en talla 41)

EMPAQUE

12 Pares

Peso

2172 ±15
(promedio en talla 41)

GALLARDA

ÁCIDOS

GRASOS



ALIMENTOS



GALLARDA AGUA BOTIN

Peso 794±15
(promedio en talla 41) **Altura** 13 Cm



GALLARDA AGUA ZAPATÓN

Peso 708±15
(promedio en talla 41) **Altura** 9 Cm



Colores: Blanco Unicolor

Material:

Botas de PVC con RH: 100% impermeables, inhiben la proliferación de hongos y bacterias. Su suela cuenta con tecnología Shock Absorber, un eficiente sistema de absorción de impactos al caminar, proporcionando un mayor amortiguamiento y comodidad.



TALLAS	ALTURA	PESO	EMPAQUE
34 - 41	33 cm	1046 g ±15 <small>(promedio en talla 41)</small>	12 Pares



GALLARDA AGUA



GALLARDA AGUA BOTIN

Peso 750±15
(promedio en talla 41)

Altura 13 Cm



GALLARDA AGUA ZAPATÓN

Peso 728±15
(promedio en talla 41)

Altura 9 Cm

Colores: Negro - Crepe

Material:

Botas de PVC, 100% impermeables, Inhibe la proliferación de hongos y bacterias. Suela con tecnología Shock Absorber eficiente sistema de absorción de impacto al caminar y que por lo tanto tiene un mayor amortiguamiento.



Calzado
para Mujer

TALLAS	ALTURA	PESO	EMPAQUE
34 - 41	33 cm	1694 g ±15 <small>(promedio en talla 41)</small>	12 Pares

La bota del campo

COLOMBIANO



PANTANO

AGUA



Colores: Negro Mate- Crepe

Material:

Estas botas son 100% impermeables y están diseñadas para inhibir la proliferación de hongos y bacterias. Además, cuentan con una suela que incorpora la tecnología Shock Absorber, un sistema eficiente de absorción de impactos al caminar que proporciona un mayor amor tiguamiento.

TALLAS
34 - 44

ALTURA
39 cm

PESO
1694 g \pm 15
(promedio en Talla 41)

EMPAQUE
12 Pares

PANTANO
AGUA BOTIN

Peso **Altura**
750 \pm 15 13 Cm



INDUSTRIAS



SERVICIOS
PUBLICOS



AGRICULTURA



Dunlop Acifort MetGuard S5

Suela con clasificación SR diseñada para un agarre máximo en los terrenos más difíciles Acifort de Dunlop proporciona protección química adicional contra el combustible y los ácidos.

Puntera y entresuela de acero S5 con certificación EN

Dunlop JobGUARD

Protección resistente para cada trabajo
Suela con clasificación SRC diseñada para un agarre máximo en los terrenos más difíciles
Ajuste perfeccionado con el innovador Snug-fit de Dunlop que elimina el deslizamiento del talón y la fatiga del pie.



Dunlop Work-It seguridad total

Bota de seguridad práctica para uso general.

Material de PVC fácil de limpiar.

Ajuste y soporte mejorados

Diseño de talón que absorbe energía.

OTROS ELEMENTOS

Lava ojo



Conos reflectivo



candado Minera



Señalización



Careta Soldador



Cinta Reflectiva



Botiquin



Auto rescatador minero



Bastón Luminoso



Extintores



BARRENAS INTEGRALES Y CÓNICAS



BROCAS PARA BARRENAS DE PERFORACIÓN

PUNTAS Y CUÑAS



MINERÍA Y CONSTRUCCIÓN



**CEMENTO O MORTERO
EXPANSIVO**



PERFORADORA NEUMÁTICA



MARTILLO PICADOR G10



MARTILLO PICADOR G7





**SOLUCIÓN Y PROTECCIÓN
MINERA S.A.S**

"SEGURIDAD QUE INSPIRA CONFIANZA"



**"Proteger a tu equipo es proteger el futuro
de tu empresa. Invierte en seguridad,
invierte en confianza."**

HAZ TUS PEDIDOS



3122465960



3122465960



@SOLUCCIONYPROTECCION



SOLUCIONESYPROTECCIONMINERA@GMAIL.COM